

FICHA TÉCNICA DE PRODUCTO

CAJÓN DE CONCRETO PREFABRICADO DE 4500 mm DE BASE X 2500 mm DE ALTURA Y 1500 mm de LARGO ÚTIL

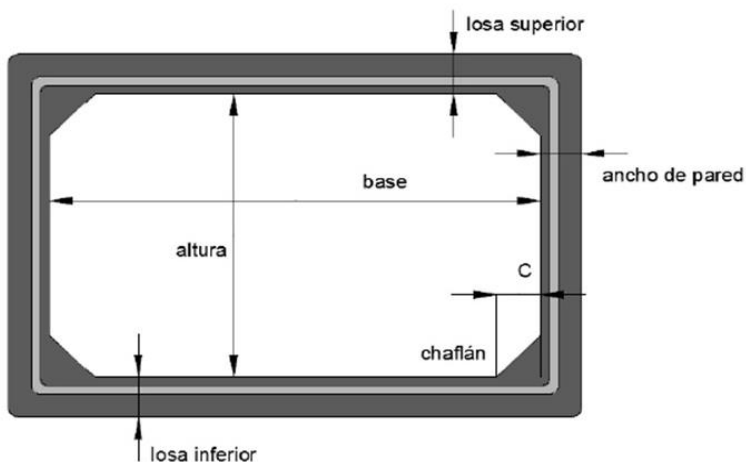
Normas que cumple: ASTM C877, C990, C1433 - NMX-C-499-ONNCCE - N-CMT-3-07/16

Resistencia del Concreto 34.5 MPa / $f'c$ 350 kg/cm²

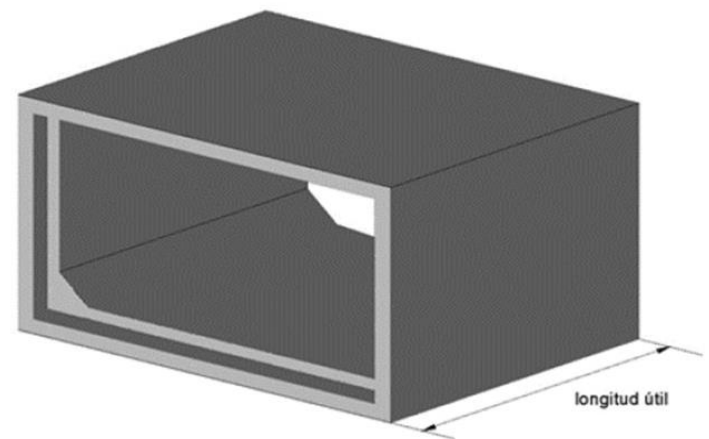
DIMENSIONES

Base (mm)	Altura (mm)	Longitud Útil (mm)	Losa Superior (mm)	Losa Inferior (mm)	Paredes (mm)	Chaflán (mm)	Peso (kg)
4500	2500	1500	300	300	250	300	15616

* La longitud y espesores pueden variar en base a los requerimientos del proyecto y la logística.



espesores



dimensiones

PENDIENTES (al millar)	GASTO MÁXIMO Q (m ³ /s)	VELOCIDAD V (m/s)
1	32.54	2.94
2	46.02	4.16
3	56.36	5.09
4	65.08	5.88
5	72.76	6.57
6	79.70	7.20
7	86.09	7.78
8	92.03	8.31
9	97.62	8.82
10	102.90	9.30

Ventajas

1. Fáciles de instalar
2. Útiles para acomodar flujos hidráulicos de rápido crecimiento
3. Son prefabricados que garantizan al 100% el control de calidad
4. Son un método fácil y económico para túneles de caminos, de golf, de ferrocarril, etc.
5. Evitan robo de materia prima en obra
6. Disminuye gastos de mano de obra

Aplicaciones

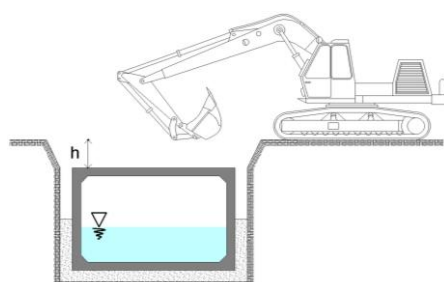
1. Canalizaciones eléctricas
2. Colectores de drenaje
3. Cámaras de retención
4. Túneles para pasos peatonales
5. Cruces subterráneos de animales
6. Galerías técnicas (electricidad, agua, gas, telecomunicaciones, etc)
7. Salidas de emergencia

Considerando una condición de flujo uniforme y estable y un coeficiente de rugosidad de Manning de 0.012



capacidad de transporte

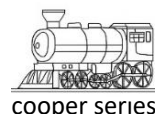
CONSIDERACIONES DE DISEÑO



colchón de relleno



ns series

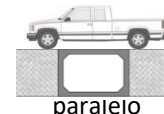


cooper series



imt 66.5

cargas vivas



paralelo



perpendicular

dirección del tráfico

01 800 000 1905 www.tubosgm.com info@tubosgm.com

Fabricantes de prefabricados de muy, muy alta calidad desde 1942