

# FICHA TÉCNICA DE PRODUCTO

## CAJÓN DE CONCRETO PREFABRICADO ARTICULADO Y DE JUNTA PLANA DE 2000 mm DE BASE X 5500 mm DE ALTURA CONFORMADO POR DOS PIEZAS

Normas que cumple: ASTM C877, C990, C1433 - NMX-C-499-ONNCE - N-CMT-3-07/16

Resistencia del Concreto 34.5 MPa /  $f'c$  350 kg/cm<sup>2</sup>

### DIMENSIONES DE CADA PIEZA

Base (mm)	Altura (mm)	Longitud Útil (mm)	Losa Superior (mm)	Losa Inferior (mm)	Paredes (mm)	Chablán (mm)	Peso (kg)
2000	2750	1500	400		550	300	15351

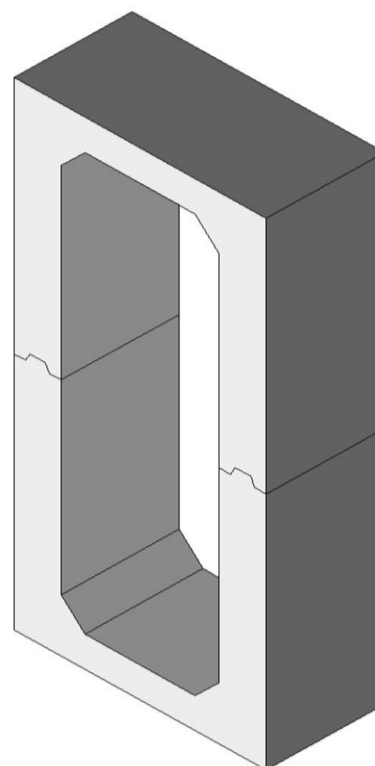
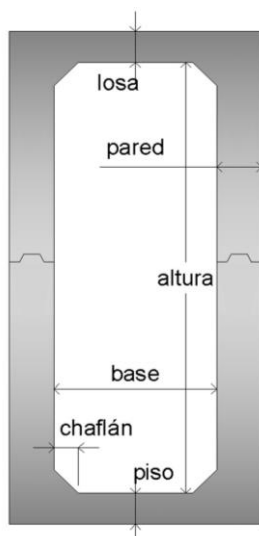


### DIMENSIONES DEL CAJÓN ARTICULADO

Base (mm)	Altura (mm)	Longitud Útil (mm)	Losa Superior (mm)	Losa Inferior (mm)	Paredes (mm)	Chablán (mm)	Peso (kg)
2000	5500	1500	400	400	550	300	30702



\* La longitud y espesores pueden variar en base a los requerimientos del proyecto y la logística.



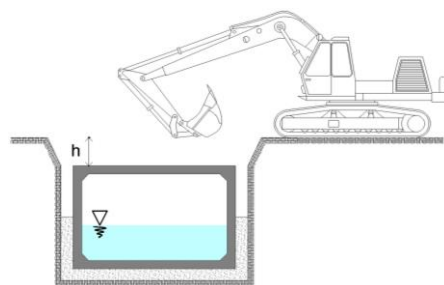
PENDIENTES (al millar)	GASTO MÁXIMO Q (m <sup>3</sup> /s)	VELOCIDAD V (m/s)
1	25.36	2.34
2	35.87	3.32
3	43.93	4.06
4	50.73	4.69
5	56.71	5.24
6	62.13	5.74
7	67.10	6.20
8	71.74	6.63
9	76.09	7.03
10	80.21	7.41

Consideración para gasto hidráulico de un flujo normal uniforme y un coeficiente de rugosidad de Manning de 0.012



capacidad de transporte

### CONSIDERACIONES DE DISEÑO



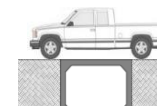
colchón de relleno



hs series



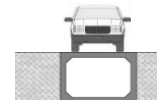
cooper series



paralelo



imt 66.5  
cargas vivas



perpendicular  
dirección del tráfico

01 800 000 1905

www.tubosgm.com

info@tubosgm.com

Fabricantes de prefabricados de muy, muy alta calidad desde 1942