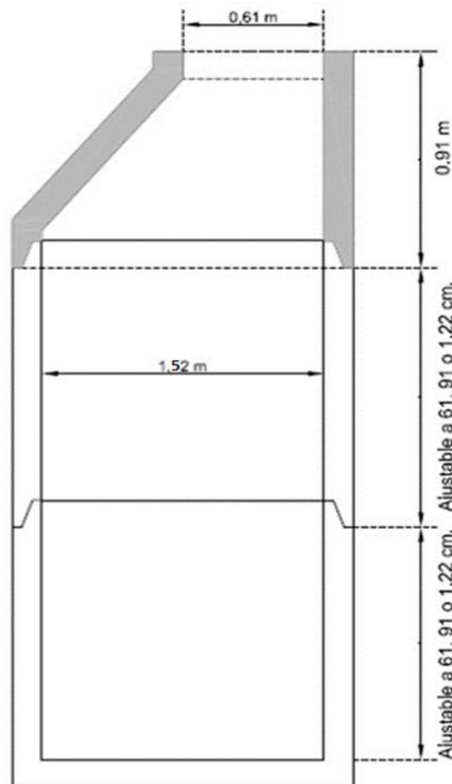
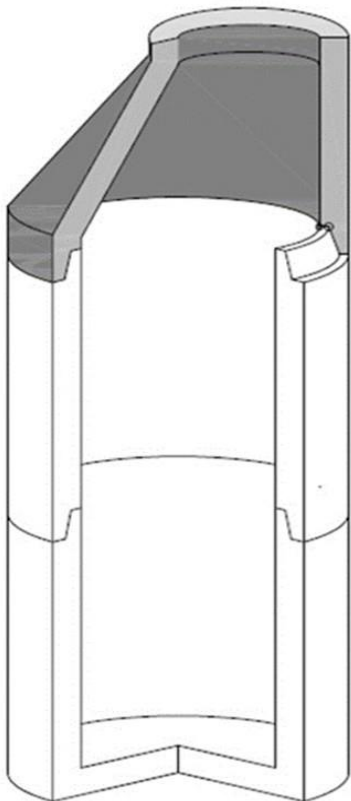
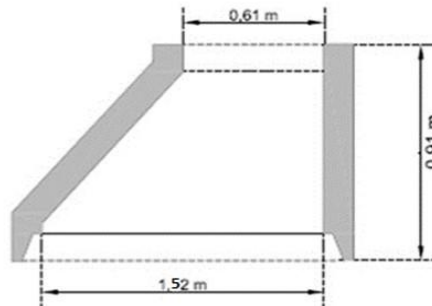
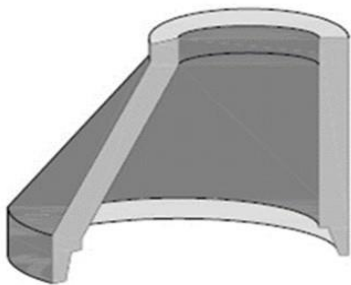


## POZO DE VISITA PREFABRICADO DIÁMETRO 1.52 m / 60"

### CONO EXCENTRICO



### Cono excéntrico

El cono excéntrico es el elemento que permite la transición entre el diámetro interior del pozo y el diámetro del brocal o losa de cierre, o bien, la transición entre elementos de distinto diámetro.

### ESPECIFICACIONES PARA BASE

(Fondo de pozo)

Altura útil:	910 mm
Diámetro Nominal Base:	1520 mm / 60"
Diámetro nominal Cierre:	609 mm / 24"
Tolerancia:	± 14 mm
Espesor de Pared:	154 mm / 6"
Peso Aproximado:	930 kg
Resistencia:	280 kg/cm <sup>2</sup> (40 Mpa)

Cumple con la norma:

**NMX-C-413-1998-ONNCCE**

Los pozos de visita prefabricados son estructuras de concreto (simple o reforzado) que permiten el acceso a la red de alcantarillado para su inspección, limpieza y ventilación. Se utilizan en la conexión de tuberías y en todos los cambios de dirección, diámetro y pendiente.

Están constituidos por un cilindro de altura ajustable a las necesidades del proyecto de 60" de diámetro, que termina en cono excéntrico de 24" de diámetro superior.

La separación máxima entre dos pozos de visita debe ser adecuada para facilitar las labores de inspección y limpieza. En tubos de 0.20 a 0.61 m de diámetro, la distancia recomendable es de 125.00 m.

Tienen una vida útil de 40 años.

Para determinar el tipo y características del pozo de visita se requieren los siguientes datos:

1. Profundidad de las tuberías, del nivel de terreno natural al rasante.
2. Diámetro dl emisor, colector y atarjeas a conectar.
3. Ángulo que forman emisor, colectores y atarjeas de entrada y salida.