

El poste carretero de concreto reforzado se utiliza para delimitar el derecho de vía de la autopista, o para el cercado perimetral de alguna área o zona. Su forma cuadrada nos ayuda a una mejor colocación sobre el terreno dándole mayor estabilidad

Sus dimensiones son de quince por quince centímetros en su sección transversal y ciento ochenta centímetros en longitud total, de los cuales cuarenta centímetros quedan empotrados y fijados en el terreno.

Los postes llevan un armado formado por cuatro varillas de diámetro de 1/4" (6 mm) con anillos de alambroón a cada 40 cm. El recubrimiento en cualquiera de las caras del poste es de 2.5 cm y lleva cuatro muescas a cada 35 cm las cuales sirven para alojar el alambre de púas.

ESPECIFICACIONES

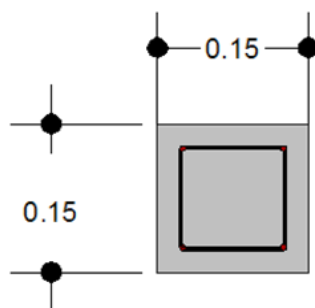
Largo 15 cm

Ancho 15 cm

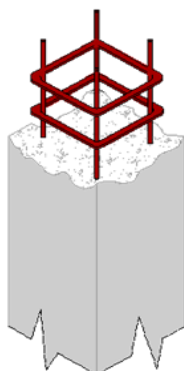
Altura 180 cm

Peso 95 kg

Concreto $f'c$ 150 kg/cm²



Sección transversal



POSTE CARRETERO

15 X 15 X 180

